



CENTRE HOSPITALIER
DE VALENCIENNES

Plan de Déplacement Entreprise

Centre Hospitalier de Valenciennes

20 septembre 2017

Séminaire régional sur les politiques de transports au service
de la qualité de l'air

Stéphane Ruyant, directeur qualité et développement durable

Le Centre Hospitalier de Valenciennes

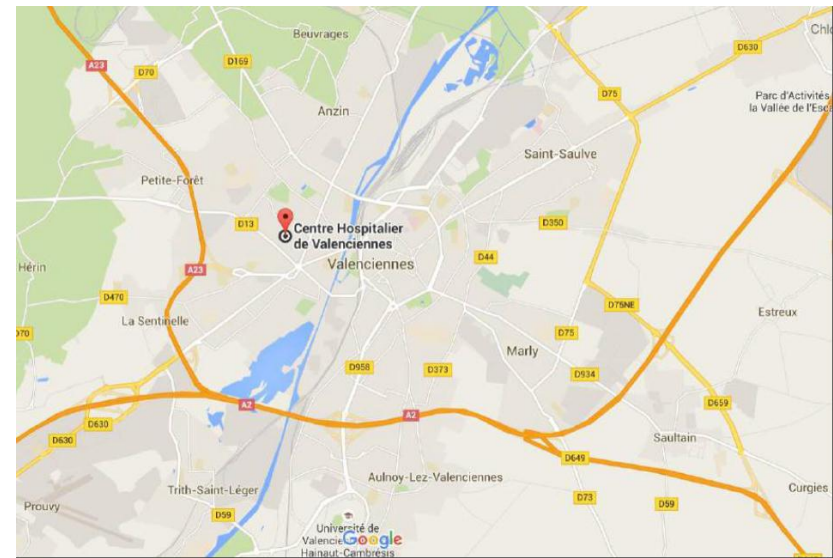


Capacité de près de 2000 lits dont plus de la moitié en court séjour

- 5 000 employés, dont 500 médecins, 2700 infirmières et aides soignantes
- 44 services médicaux
- 110 métiers différents.

Et donc ...

Avenue Désandrouin à Valenciennes



Environ 3 100 personnes se rendent chaque jour à l'hôpital

- 1500 pour y travailler
- 1200 pour consultations ou urgences
- 100 pour une hospitalisation
- 300 pour visiter un proche

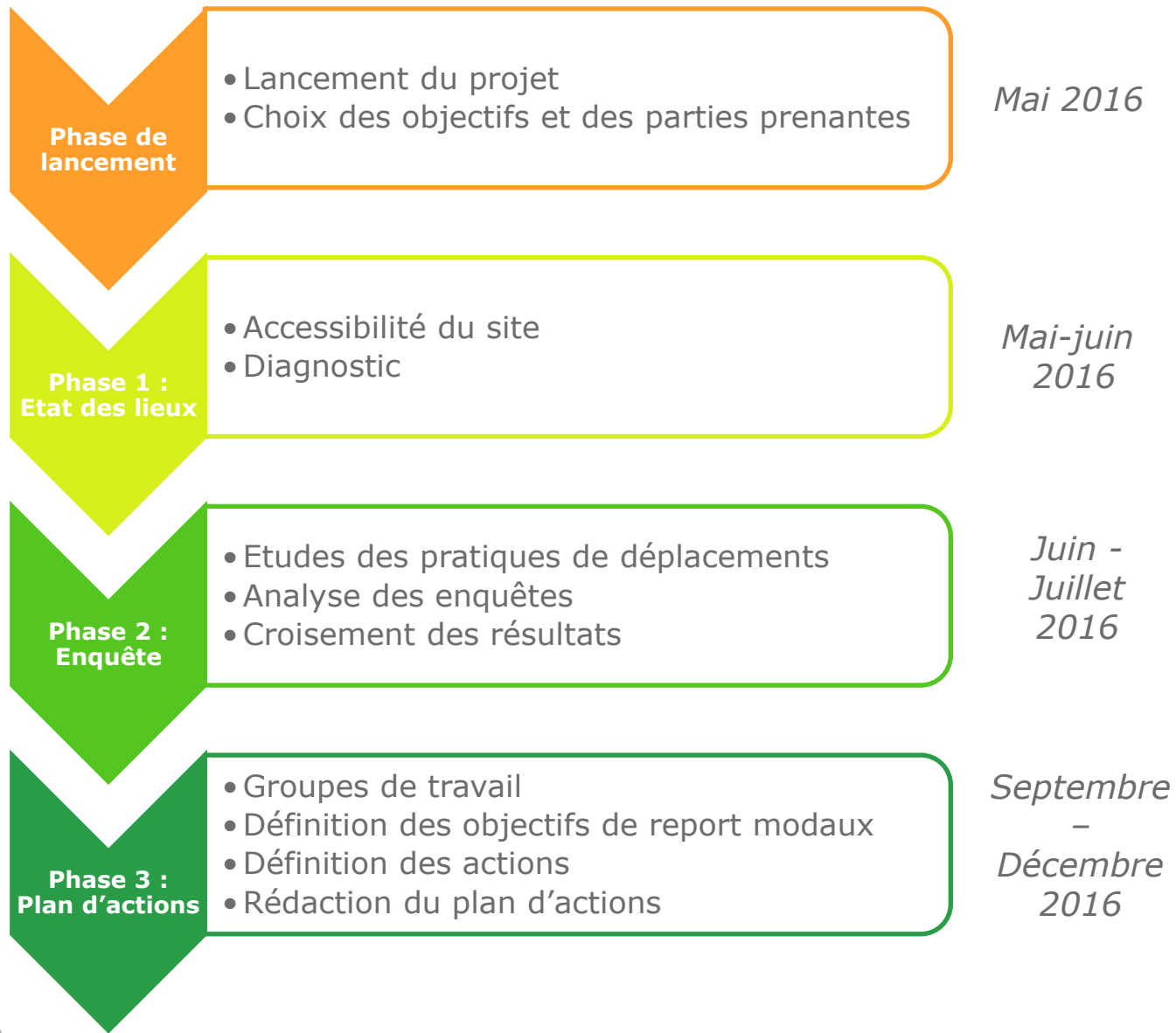
Avec 2 problèmes majeurs :

- 2 lignes de tramway existent mais ne passent pas devant l'hôpital
- Les parkings sont vite saturés pour les agents en poste

Le contexte du CHV

- Politique de Développement Durable affichée depuis 2011, avec l'obtention de la certification EMAS en février 2017.
- Direction Développement Durable avec mise en place de 50 référents
- Plan d'actions concrets :
 - Diminuer le gaspillage alimentaire
 - Respecter le tri des déchets
 - Diminuer la consommation de papier
 - Diminuer la consommation en électricité, gaz et eau
 - Voitures de service électriques
- Et donc bien sûr la mise en place d'un PDE en 2016 :
 - ❑ Volonté de changer les habitudes et sortir du tout voiture, par la mise en place d'un PDE approprié par tous
 - ❑ Sollicitation d'un prestataire : Ekodev

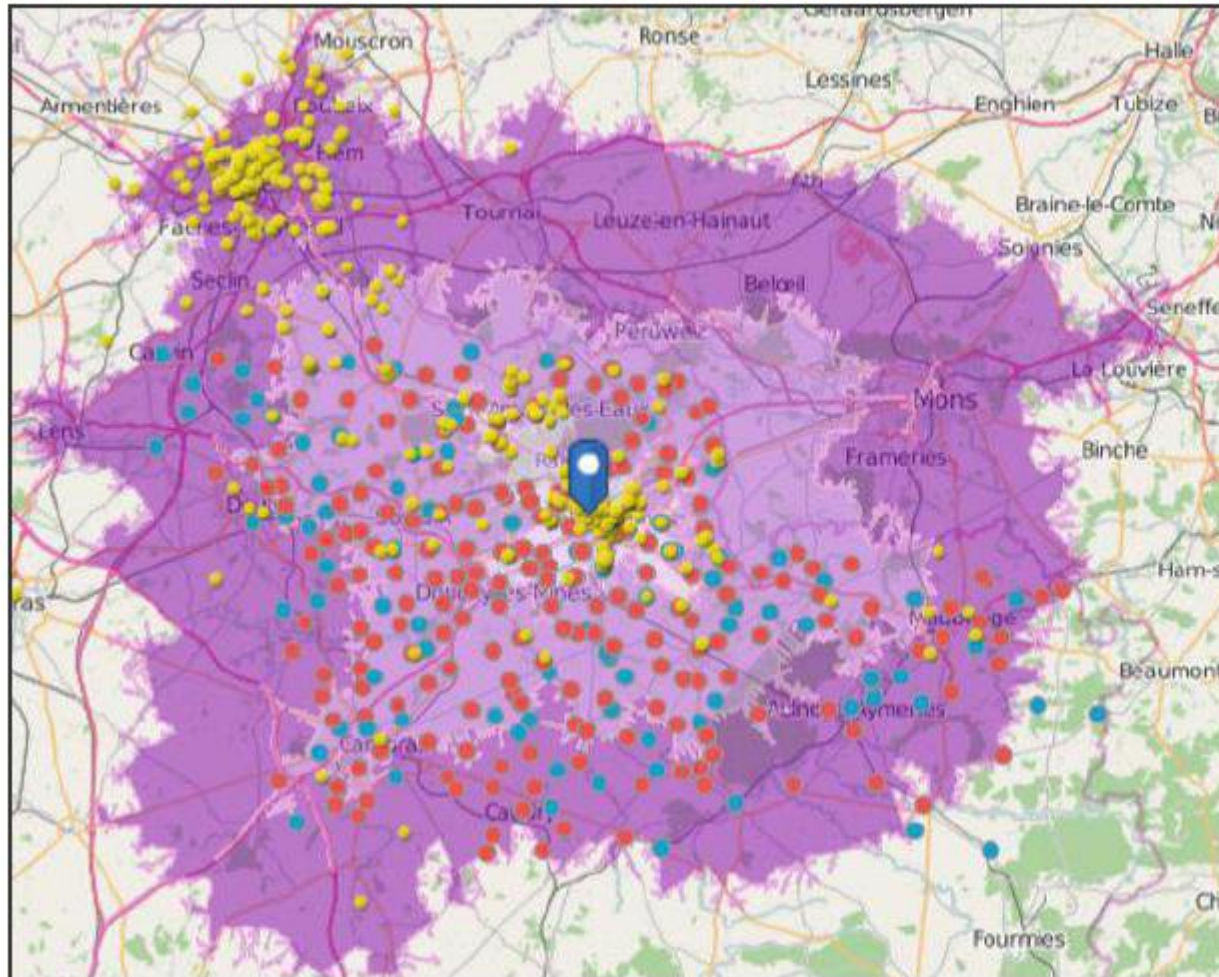
Les différentes étapes de la réalisation d'un PDE






Communication massive, permanente et multicanale

Le PDE phase diagnostic: quelques exemples

Carte présentant les temps de parcours en voiture pour se rendre sur le site



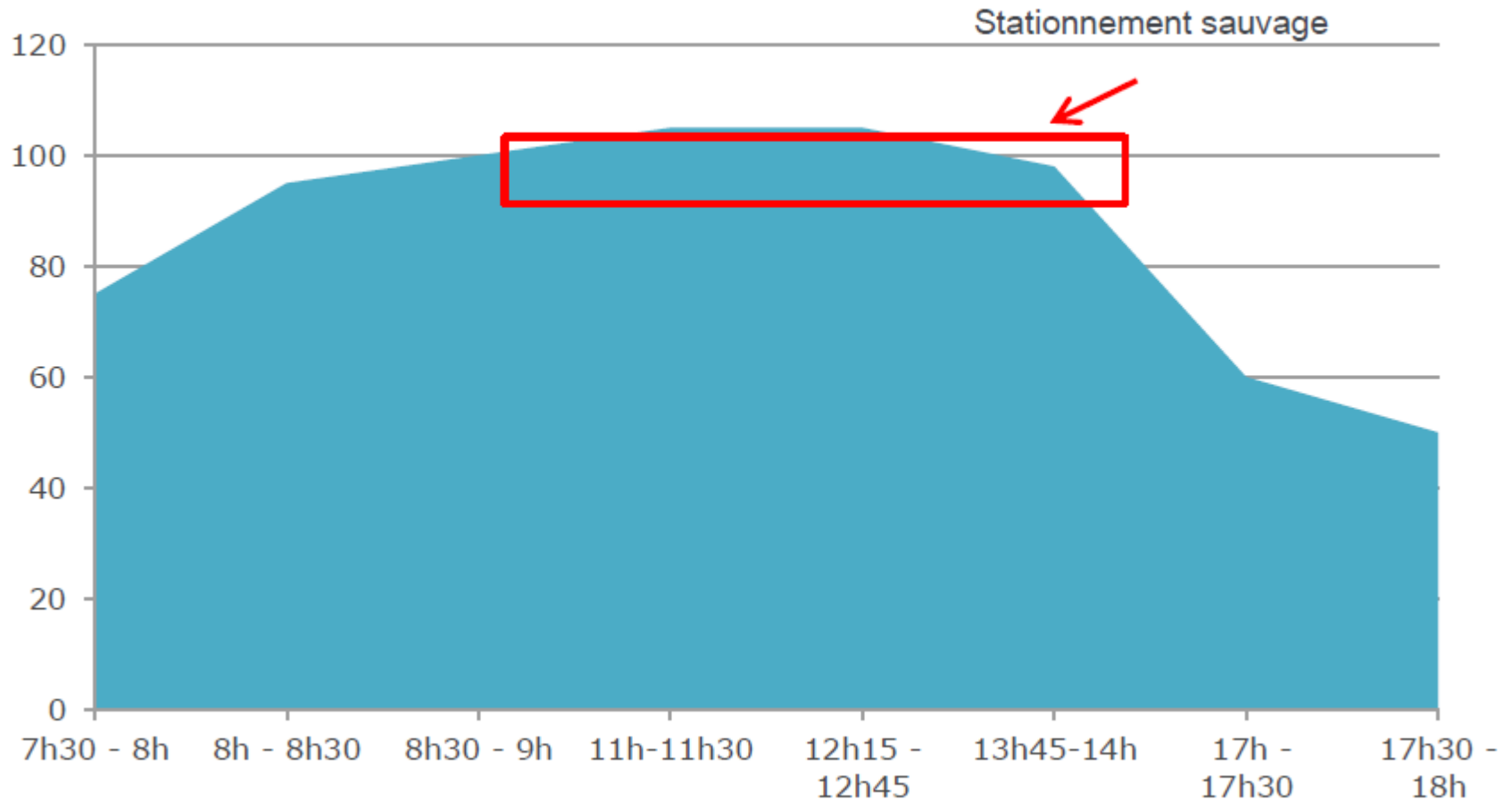
Légende :

-  15 minutes
-  30 minutes
-  45 minutes

Fond de carte : OpenStreetmap

Le PDE phase diagnostic: quelques exemples

**Taux de remplissage du parking personnel P3
(en %)**



Le PDE : phase enquête des salariés

850 réponses, soit 18,2% de répondants

Vos habitudes de déplacements

9. Près de votre domicile, quelles infrastructures de transport vous permettent d'aller jusqu'à votre lieu de travail ?

- Arrêt d'autobus/autocar
- Station de tramway
- Gare SNCF (TER)
- Piste cyclable jusqu'à destination
- Autre (veuillez préciser) _____
- Service d'autopartage ou de covoiturage organisé
- Aucune de ces infrastructures
- Je ne sais pas

10. Quel est votre moyen de transport principal pour vos trajets domicile-travail ?

- Covoiturage
- Bus/tramway
- Marche
- 2/3 roues motorisées

Vos attentes en matière de déplacement

22. Êtes-vous satisfait de votre mode de transport pour les trajets domicile-travail ?

- Très satisfait(e)
- Satisfait(e)
- Insatisfait(e)
- Très insatisfait(e)

23. Pourquoi n'êtes-vous pas entièrement satisfait(e) ?

- Mon temps de trajet quotidien
- La difficulté de stationnement au CHV
- Les embouteillages

Vos motivations et contraintes

17. Quelles sont les principales motivations liées au choix de votre principal mode de transport ?

- Faire un trajet direct
- Gagner du temps
- Confort
- Liberté de mouvement
- Eviter les embouteillages
- Respecter l'environnement
- Être autonome
- Stationnement en voiture difficile
- Autre (veuillez préciser) _____
- Coût du trajet
- Arrêt près de chez moi
- Fréquence
- Décompresser
- Sécurité du parcours
- Faire du sport
- Pas de motivation particulière

Le covoiturage et vous

27. Quelles actions pourraient vous inciter à utiliser la voiture autrement ?

- Une **flexibilité dans les horaires d'arrivée** pour mieux organiser le covoiturage
- Un système de **mise en relation pour trouver les covoitureurs**
- L'installation de **places de parking réservées** aux covoitureurs
- Une **compensation financière** entre les covoitureurs
- La mise en place du **télétravail** pour réduire mes déplacements
- L'installation de **bornes de recharge** pour les voitures électriques
- Des **formations à l'éco-conduite**
- Aucune action ne m'inciterait à venir autrement
- Autre (veuillez préciser) _____



- L'essentiel -



65 % des déplacements de moins de 5 km sont faits en voiture

18,5 % se déclarent insatisfaits de leur mode de transport principal

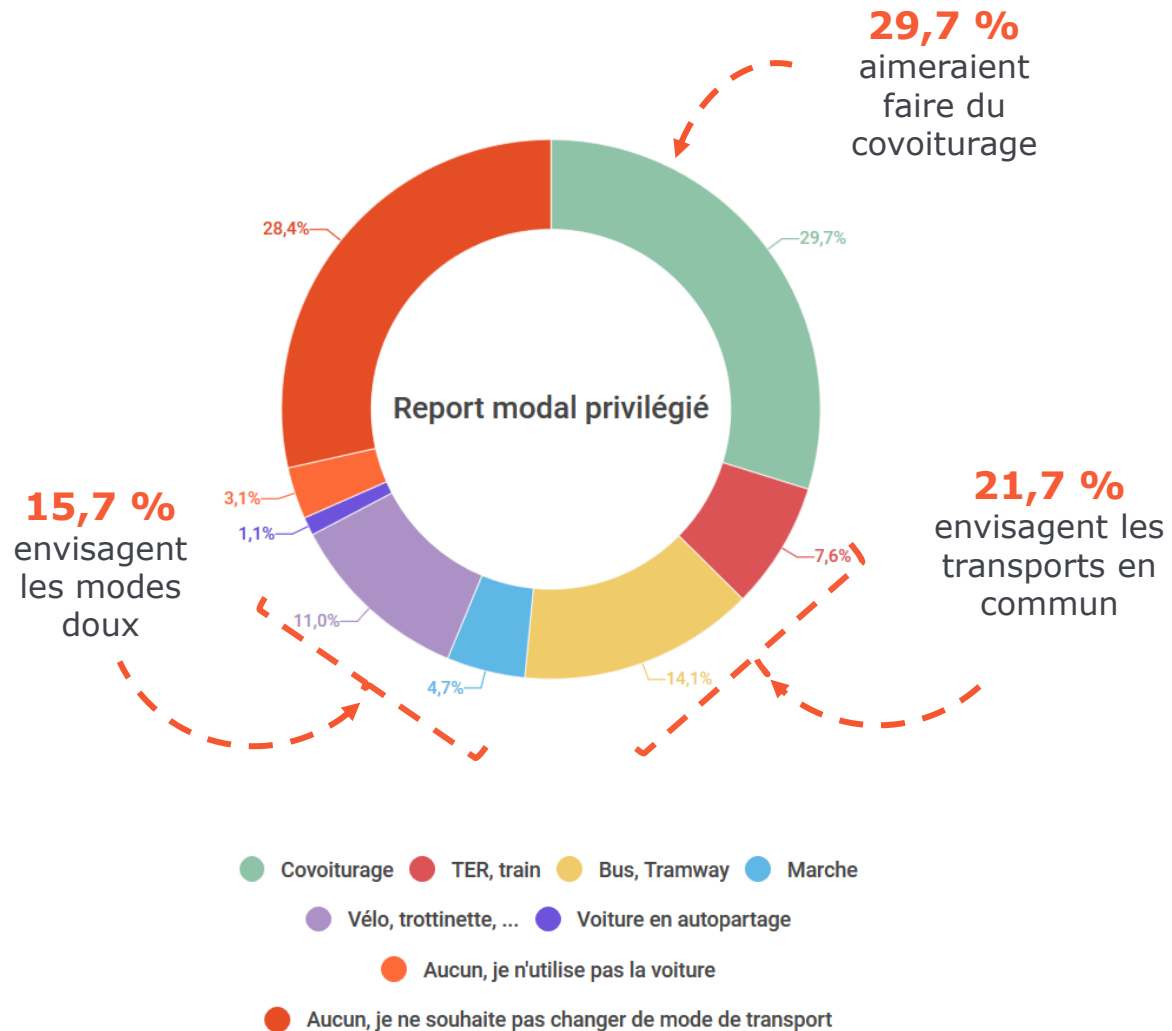


72 % sont prêts à venir autrement

30 % n'ont aucune infrastructure pour se rendre au CHV autrement qu'en voiture



Selon l'enquête, les collaborateurs sont prêts à changer de mode de transports au profit des modes suivants :



Le PDE phase 3: le plan d'action

- ❑ 82 volontaires
- ❑ 4 groupes de travail
- ❑ 4 axes de travail :
 - Les modes doux
 - Les modes de transport collectifs
 - Optimiser les déplacements
 - Le covoiturage
- ❑ 23 actions retenues et validées

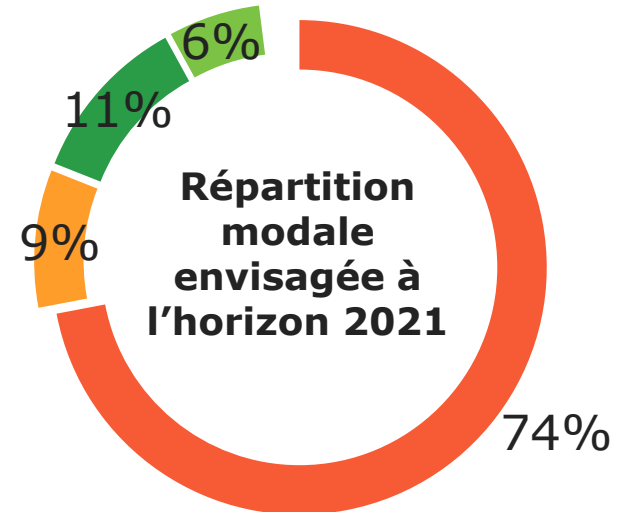
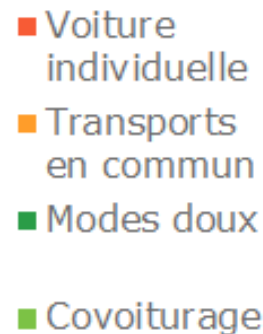
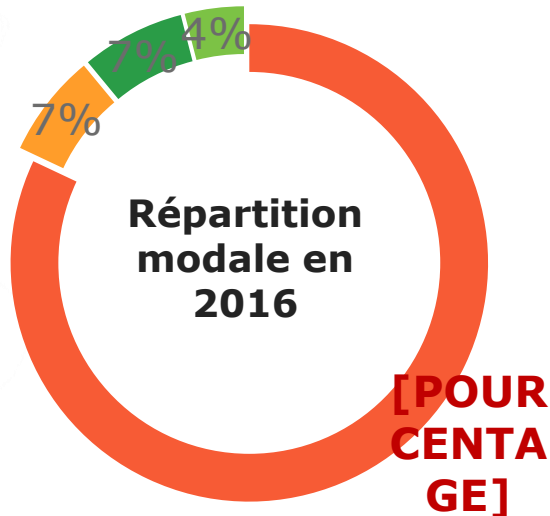
Le PDE phase 3: objectif du plan d'action

Objectifs de reports modaux *(après analyse et pondération des résultats)*

- ✓ **Modes doux** : 4 % en +
- ✓ **Transports en commun** : 2 % en +
- ✓ **Covoiturage** : 2 % en +

Objectifs de diminution des déplacements

- ✓ **Optimisation des déplacements professionnels** : - 1 %
- ✓ **Télétravail** : - 1,1 %



Le PDE phase 3: déclinaison du plan d'action

Axe	Numéro d'action	Proposition d'action	Impact	Qui ?	Combien ?	Échéance
Modes doux	2.1	Sensibilisation aux modes actifs : retour d'expériences, formations "remise en selle", démonstration et vente de vélos lors de la semaine européenne du développement Durable (y compris électrique)	-> 30% des collaborateurs habitent à moins de 5 km -> 11% des collaborateurs intéressés par le vélo	Direction DD	Nul	30 mai au 5 juin 2017
		Direction Communication				
	2.2	Lors des journées événementielles (SEDD 2017) offrir des kits sécurité pour les piétons et les cyclistes : choix retenu de gilets jaunes avec logo du CHV.		Direction DD	2700 € pour 300 gilets	30-mai-17
		Direction Communication				
	2.3	Elargir l'aide à l'achat d'un vélo au vélo d'occasion et augmenter le prix de 110 euros à 150 euros		Direction DD	env. 5 000 € (à hauteur de 50 vélos par an)	01/01/2018
	2.4	Mettre à disposition des vestiaires et des douches / point d'eau dans le bâtiment Désandrouin		Direction de la logistique (pôle 14)	env. 6 000 €	fev-2018
	2.5	Améliorer les infrastructures vélo sur le site du CHV : abris vélos sécurisés : sous-sol SSR, P1 bis, maternité, entrée malades couchés.		Direction DD Gestionnaire parking	60 000 euros pour 3 abris	Non planifié
2.6	Améliorer la signalisation piétonne au sein du site (passages piétons, indications des bâtiments et informations de ralentissements)	Pôle 14	1 000 - 3 000 €	Non planifié		

Exemple d'actions 2017

1, Prime achat vélo : (budget annuel d'environ 5 000 euros)

- Ouverture de la participation financière à l'achat du vélo d'occasion
- Augmenter la prime de 110 euros à 150 euros pour le vélo neuf.
- Renouvelable tous les 5 ans.

2, Infrastructure pour parking à vélo :

- Sécurisation des garages à vélo
- Compléter le nombre d'arceaux vélo aux entrées

3, Covoiturage :

Place de parking réservée, avec arceau à clé, à partir de 3 covoitureurs

4, Transport en commun :

Liaison tramway – bus – CHV pour prise de poste à 6h et soir à 21h.

Exemple de communication



Vous êtes intéressés par le **COVOITURAGE** ?

Dans le cadre de notre plan de déplacements (PDE),
des places dédiées aux covoitureurs* vont être réservées
sur les parkings du personnel

Le nombre de places dédiées sera déterminé en fonction du nombre de personnes intéressées

Inscrivez-vous avec vos collègues dès aujourd'hui

auprès de Morgane TRISTRAM, poste 4 05 68 ou 4 96 27

tristram-m@ch-valenciennes.fr

* pour les voitures composées d'un conducteur et de deux passagers minimum (soit 3 places)



Vers un Hôpital

Durable
Comité Hospitalier de Valenciennes

Exemple de communication

UN GESTE POUR LA PLANÈTE



The infographic is titled "UN GESTE POUR LA PLANÈTE" in large, bold, blue and green letters. It features a grid of nine circular icons, each with a corresponding text tip below it. The background is a light blue to green gradient. The tips are: 1. Respecting waste sorting (icon: recycling bins). 2. Preferring eco-friendly transport (icon: car with CO2 and a slash). 3. Preferring stairs (icon: person on stairs). 4. Alerting to water leaks (icon: dripping faucet). 5. Turning off unnecessary lights (icon: lightbulb with a leaf). 6. Using heating appropriately (icon: radiators). 7. Preferring tap or fountain water (icon: water bottle with a slash). 8. Using reusable cups (icon: paper cup with a slash). 9. Printing documents only when necessary and using both sides (icon: computer monitor).

Les Déchets Recyclables

Respecter le tri des déchets

CO₂

Privilégier le moyen de transport le plus respectueux de l'environnement

Préférer l'escalier si vous avez moins de 3 étages à parcourir

Alerter en cas de fuites d'eau

Eteindre les lumières inutiles

Utiliser le chauffage de manière pertinente

Privilégier l'eau du robinet et fontaine à eau

Utiliser une tasse réutilisable

N'imprimer vos documents que si nécessaire et penser au recto-verso

n : CMI - 14/01/2016

Conclusion

Photo juin 2016



Nous sommes encore
loin des Pays-Bas

Mais c'est un bon début.

Photo septembre 2017

